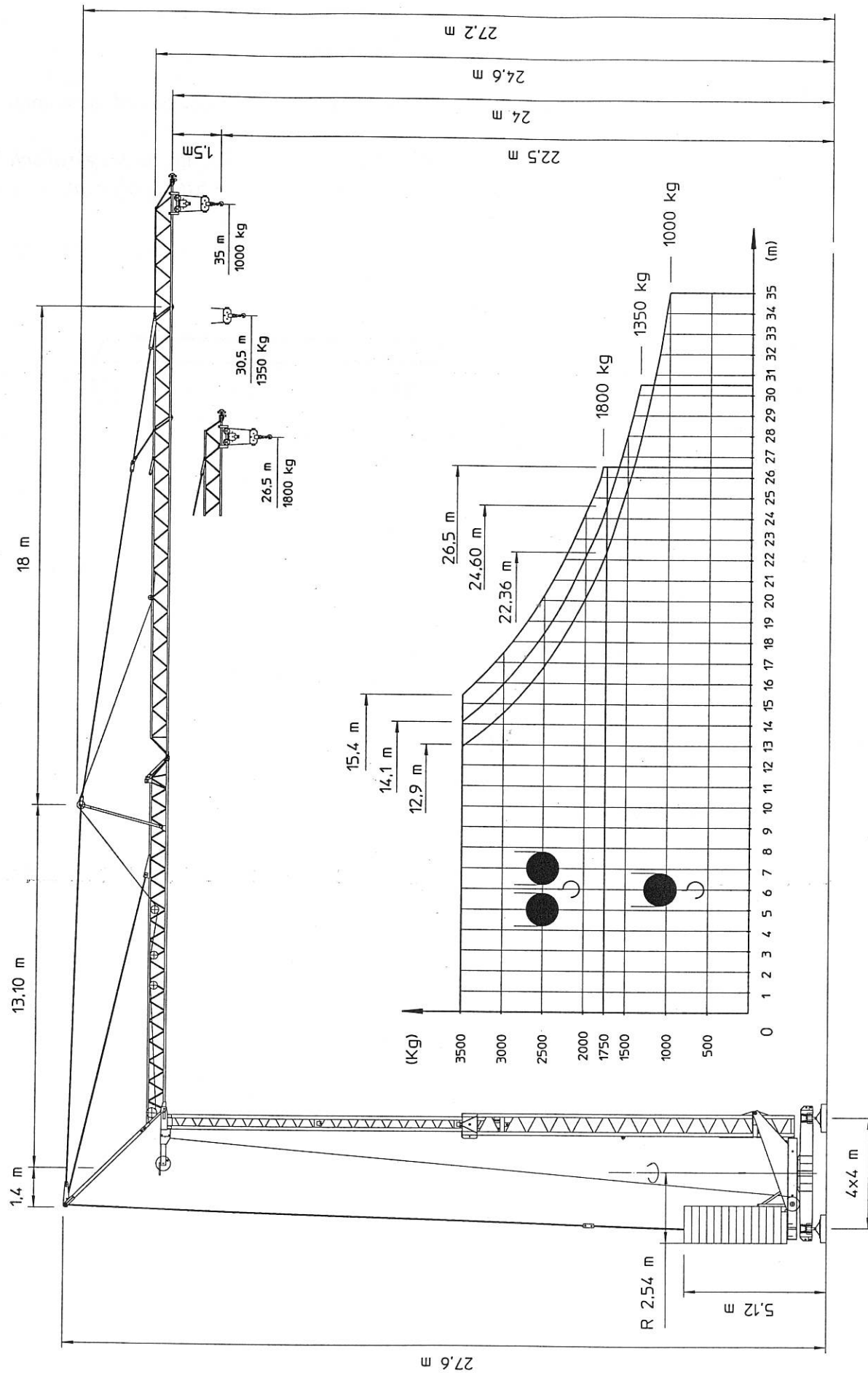


1.1 DATI TECNICI

Braccio 26,5 m	sbraccio	15,4 m	26,5 m	
	portata	3500 kg	1800 kg	
Braccio 30,5 m	sbraccio	14,1 m	24,6 m	30,5 m
	portata	3500 kg	1750 kg	1350 kg
Braccio 35 m	sbraccio	12,9 m	22,3 m	35,0 m
	portata	3500 kg	1750 kg	1000 kg
3 Velocità di sollevamento con tiro in 2 per pesi fino a :		4,5 m/min. 1750 kg	18 m/min. 1750 kg	36 m/min. 1500 kg
3 Velocità di sollevamento con tiro in 4 per pesi fino a :		2,2 m/min. 3500kg	9 m/min. 3500 kg	18 m/min. 3000 kg
2 velocità del carrello				19 / 38 m/min.
3 velocità di rotazione				0,2/0,6/0,9 g/min.
1 velocità di traslazione				25 m/min.
Altezza al gancio				17,5 / 22,5 m
Scartamento				4,0 x 4,0 m
Zavorra				26.350 kg
Raggio di rotazione				2,54 m
Pressione su martinetto				24.100 daN
Peso della macchina con traslazione gommata				15.300 kg
Motore di sollevamento				10,3 / 10,3 kW
Motore carrello				1,47 / 1,8 kW
Motore rotazione				5 kgm
Motore apertura braccio				3 kW
Motore traslazione binari				2 x 1,47 kW
Potenza assorbita				18 kW circa



Conducta

EUROKRAN 3510

2.2 PIAZZAMENTO DELLA GRU STAZIONARIA ABSTÜTZUNG FÜR DEN STATIONÄREN KRAN

Le basi di appoggio della gru, devono avere le superfici dimensionate in relazione alla struttura del terreno. Il carico sull'appoggio è di 24.100 daN circa.

In condizioni normali è sufficiente posare le travi in legno duro in due strati disposti in croce e senza spazi intermedi tra loro; il tutto su una piattaforma sempre di legno duro (vedi figura).

Importante: A causa delle forze incontrollabili che risultano particolarmente dalla rotazione della gru stessa ma anche dal vento stesso ecc. è da prestare la massima attenzione alla realizzazione delle basi. Le travi in legno devono essere a contatto tra di loro in modo che non si possano muovere; così pure il contatto fra le piramidi e le basi.

Delimitare l'area attorno alla gru, con una catena bianco-rossa.

Essa viene messa attorno alla gru, ancorandola alle quattro gambe (vedi fig. sotto).

Die Auflageflächen sind entsprechend der vorhandenen Bodenbeschaffenheit zu bestimmen.

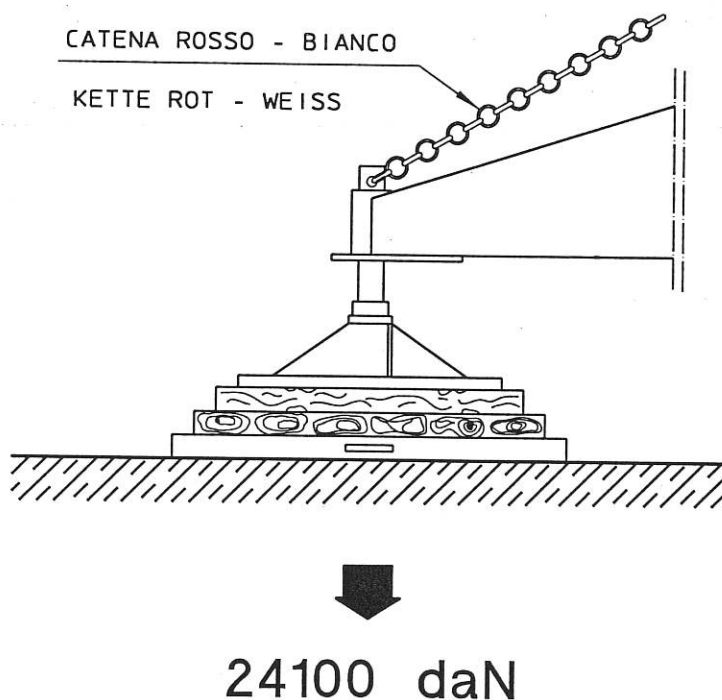
Der maximale Eckdruck beträgt ca. 24.100 daN.

In der Regel sind auf einer druckverteilenden Hartholzplatte kreuzweise und ohne Zwischenräume Kanthölzer zu schichten (siehe Abbildung).

Wichtig: Insbesondere aus den Drehbewegungen des Krans sowie durch Wind usw. resultieren Horizontalkräfte. Die Unterlagen der Stützspindeln sind daher möglichst kompakt auszuführen, um ein Verschieben des Krans auf der Unterlage und der Kanthölzer unter sich zu verhindern.

Absichern des Krandrehbereiches mit einer rot-weiss Kette.

Diese wird rings um den Kran durch die dafür vorgesehenen Öffnungen an den vier Spreizholmen gelegt (siehe Bild unten).



Mantenere tutto attorno alla gru, le distanze di sicurezza

La zona tra la parte fissa della macchina (basamento) e la parte mobile (castello con torre) deve essere delimitata dal montaggio di una catena (vedi pag.2.2.0).

Per una maggior sicurezza, si consiglia di erigere una barriera fissa di protezione dell'area interessata dal raggio di rotazione per una altezza di 1 m e distante 0,6 m dal punto più sporgente della parte rotante (vedi dis. sotto).

Innerhalb der Konstruktion sind die erforderlichen Sicherheitsabstände eingehalten.

Die Quetschstelle zwischen Ober- und Unterwagen wird nach der Montage durch eine Kette gesichert (s.2.2.0).

Empfehlung: Eine ausreichend hohe mechanische Sicherung dieses Bereiches sollte entwickelt werden.

