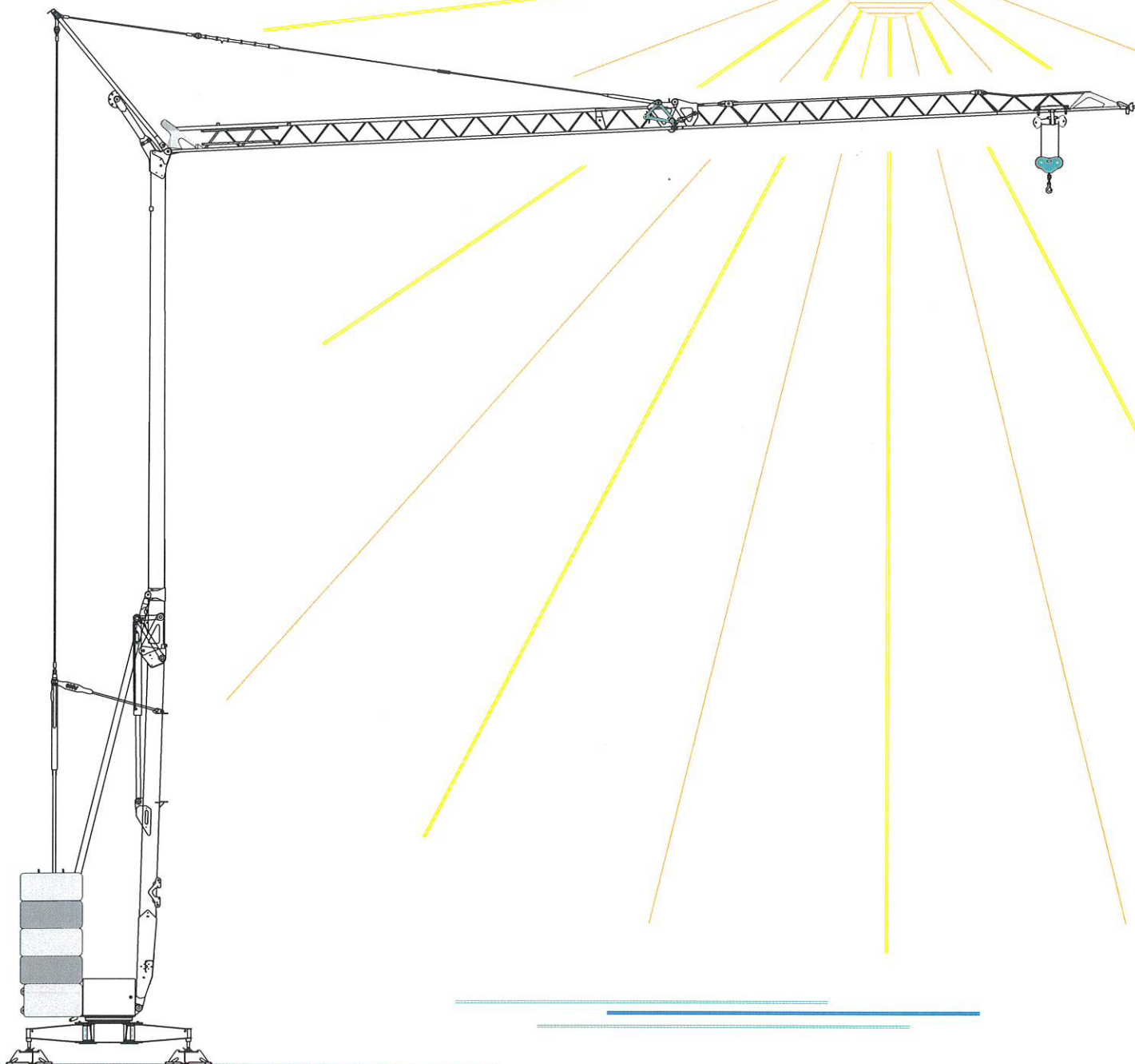


Gru idraulica
di alta qualità

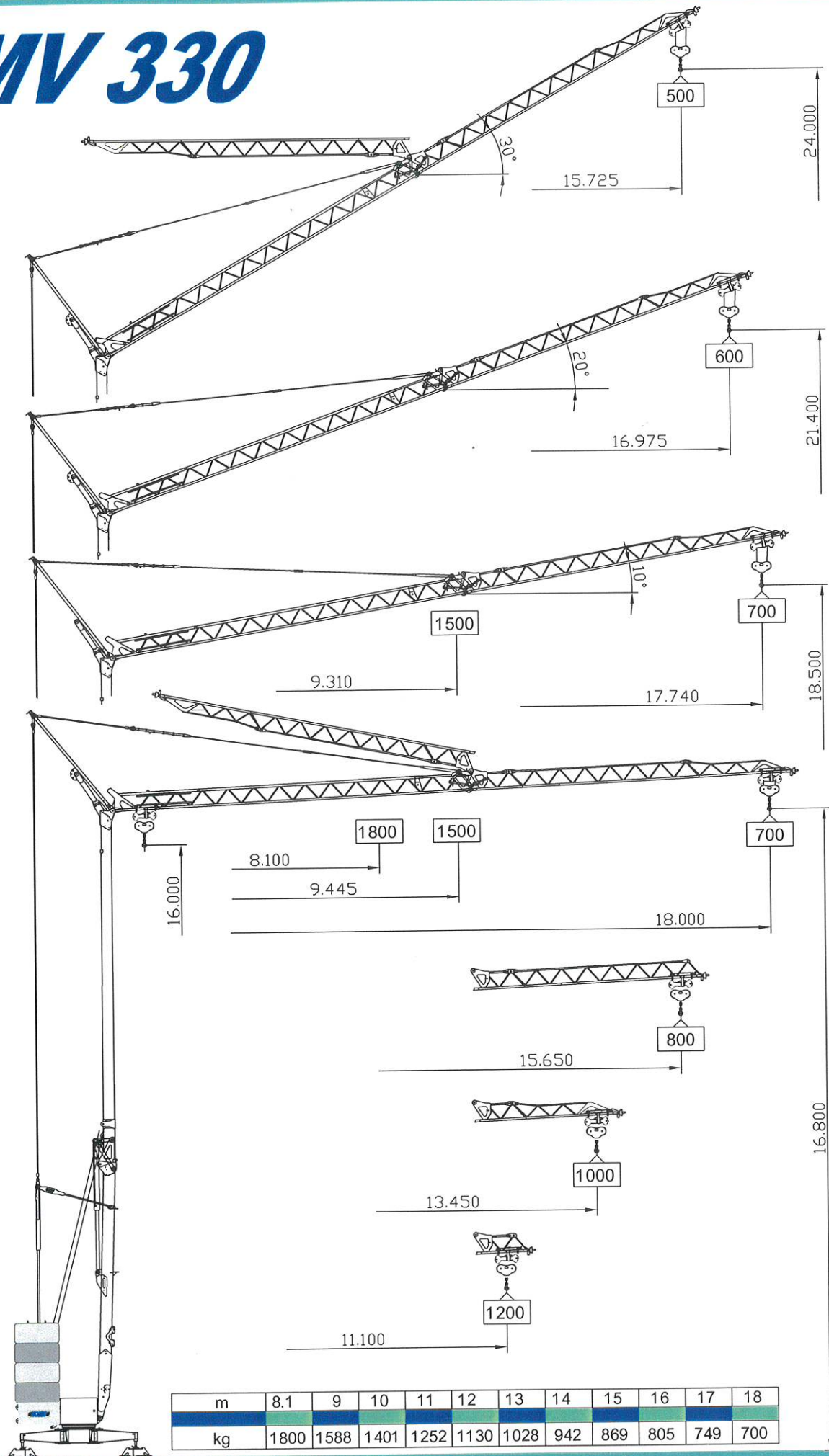
OMV 330



CE una novità delle Officine Meccaniche
Ein neues VICARIO Kran Une nouvelle grue de VICARIO
A new crane from VICARIO Industries Una nueva grua de VICARIO

VICARIO

OMV 330



DOTAZIONE DI SERIE

Sollevamento overdrive a 4 velocità con inverter, rotazione e carrello a tre velocità con inverter, zincatura della struttura e dei tiranti, contrappeso, braccio impennabile, carrello rampante con motore e finecorsa alla base della torre, funzionamento con braccio ripiegato, comando a pulsantiera via cavo, carter di protezione per ralla e meccanismi, predisposizione per autozavorramento e radiocomando, armadio elettrico in acciaio inox, documentazione a norme CEE.

STANDARD FEATURES

4-speed lifting, 4-speed rotation and trolley with inverter control, galvanised structure, counterweight, pull-up jib, translation trolley with motor and limit switch at base of gantry, operation with folden jib, cable-operated pushbutton remote control, guard for slewing ring and mechanisms, designed to allow installation of self-ballasting device and radio control, stainless steel electrical cabinet, documentation in accordance with EU standards.

EQUIPEMENT DE SERIE

Levage à quatre vitesses, chariot et rotation à trois vitesses à contrôle électronique, galvanisation de la structure et des tirants, contrepoids, flèche relevable, moteur de chariot et fin de course à la base de la tour, fonctionnement bras replié, commande par câble, carter de protection pour la couronne et les mécanismes, predisposition pour autolestage et commande radio, armoire électrique en acier inox, documentation conforme aux normes CEE.

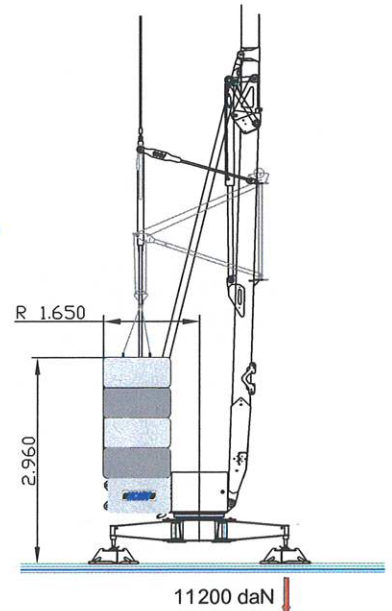
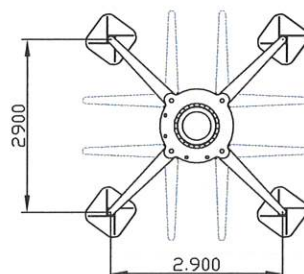
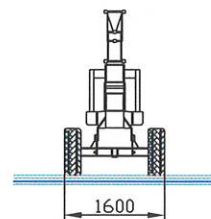
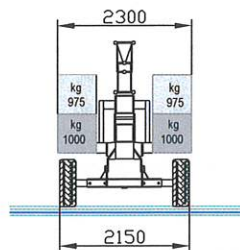
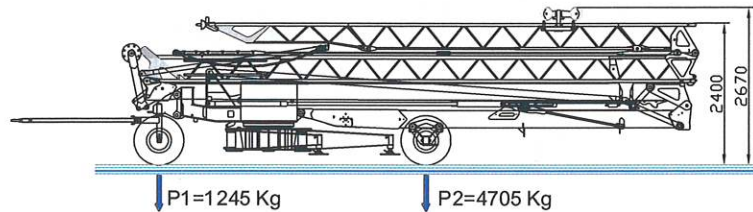
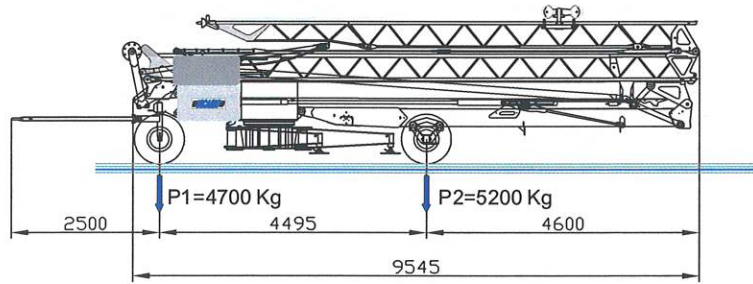
SERIENAUSSTATTUNG

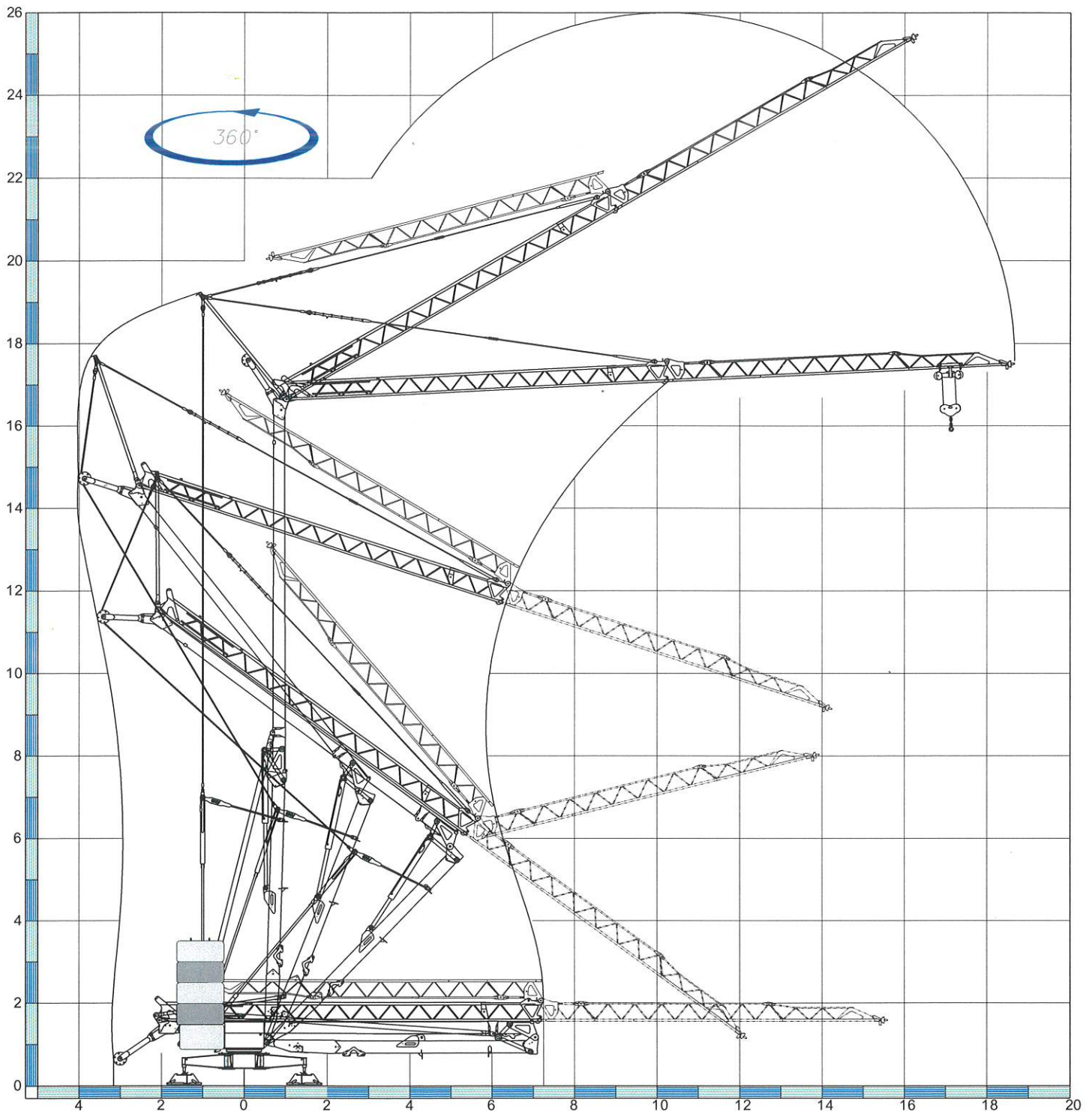
Heben mit vier Geschwindigkeiten, Laufkatze und Rotation mit drei Geschwindigkeiten, Strukturverzinkung, Gegengewicht, hochklappbarer Arm, aufsteigender Wagen mit Motor und Anschlag an der Basis des Turms, Funktionieren mit eingeklapptem Arm, Steuerung mit Druckknopftaste via Kabel, Schutzvorrichtungen für Drehverbindungen und Mechanismen, Vorbereitung für Selbstballasteinahme und Funksteuerung, elektrischer Schrank aus rostfreiem Stahl, Dokumentation gemäß EC Vorschriften.

DOTACION DE SERIE

Levantamiento a cuatro velocidades, carro y rotación a tres velocidades con control electrónico, galvanización de la estructura, contrapeso, brazo empinnable, carro rampante con motor y fin de carrera en la base de la torre, funcionamiento con brazo replegado, funcionamiento por pulsadores via cable, cárter de protección para corona de giro y mecanismos, predisposición para autocontrapeso y radiocomando, armario eléctrico de acero inox, documentación según normas CEE.

50 Hz V +10% -10%	=	230 V			400 V				
		3kVA	(*)6 kVA ↑		6 kVA				
m/l' kg kW		6.7	13.5(*)	23.5	37(*)	6.7	13.5	23.5	37
			1800	1800	700	700	1800	1800	700
5,5 (Inverter)									
m/l' kW									
	11.8		18,9		35.4 (↙ 26)				
1.85 (Inverter)									
n/l' kW									
	0.4		0.83		1.15				
1.2 (Inverter)									
min kW									
	5		5950 Kg		3950 Kg + 5850 Kg				
1.5									





Sequenza di montaggio su 360°. Aufstellvorgang über 360°. Déroulement de montage sur 360°. Erection procedure on 360°. Montaje sobre 360°.

CRANES
and
MIXERS **VICARIO**

Officine Meccaniche Vicario S.p.a.

Via Piola, 4

28013 Gattico (NO) ITALIA

Tel. 0322 846690 Fax 0322 846692

Internet : www.vicariogru.com E-Mail vicariogru@tin.it

Agente di zona:

Specifiche suscettibili di variazioni senza preavviso. Konstruktionsänderungen vorbehalten! Modifications réservées. Specifications subject to modification without notice. Especificaciones susceptibles de variaciones sin previo aviso.